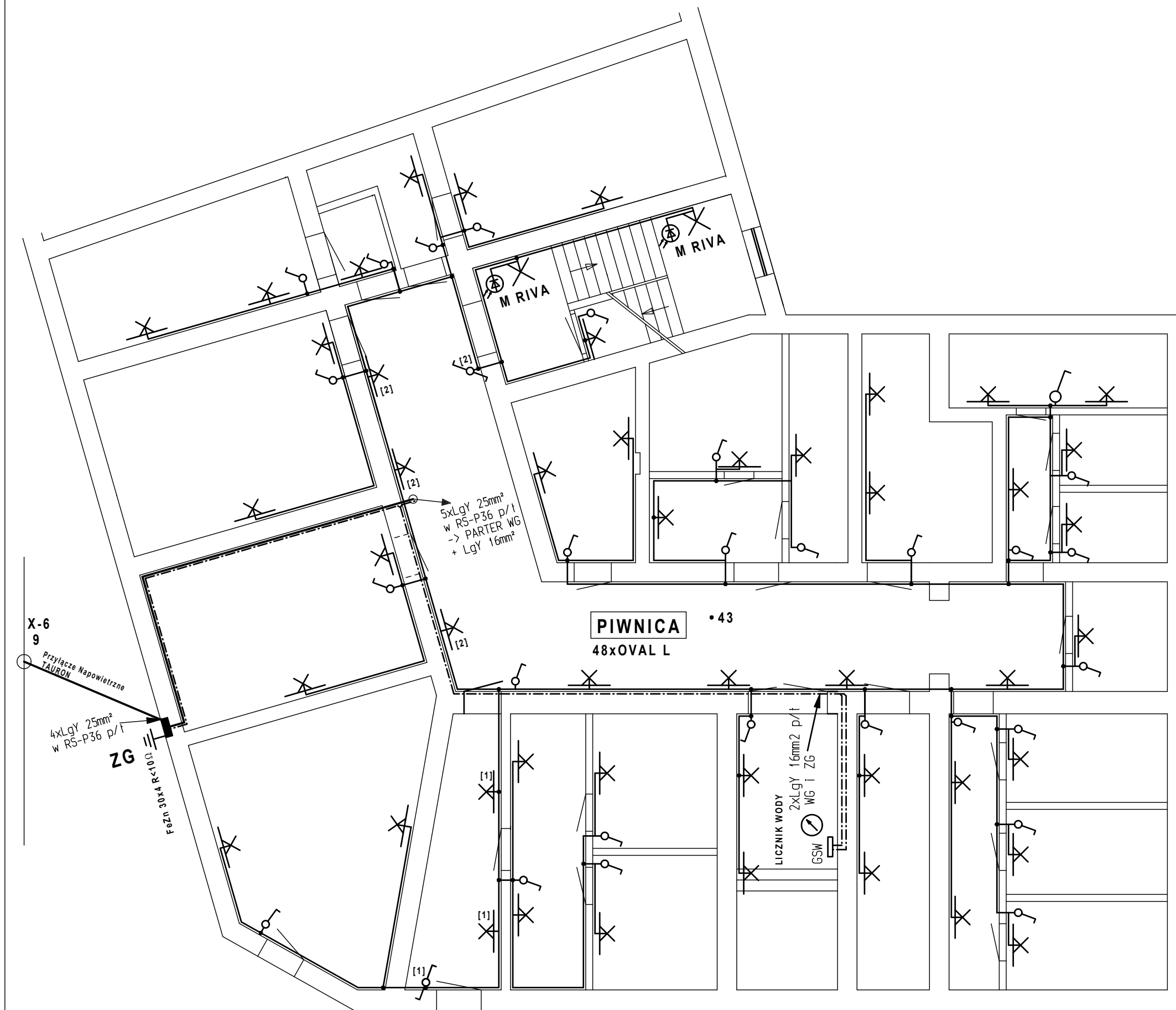


- Ochrona przeciwporażeniowa:
- Ochrona przed dotykiem bezpośrednim - izolacja i osłony części czynnych przewodzących.
  - Ochrona przed dotykiem pośrednim - samoczynne wyłączenie zasilania.
  - Połączenia wyrównawcze główne.

- UWAGA;
- Instalację oświetleniową wykonać przewodem YDYp 2,3x1,5mm<sup>2</sup> p/t.
  - Na ściankach drewnianych instalację oświetleniową wykonać przewodem YDYp 2,3x1,5mm<sup>2</sup> w rurkach instalacyjnych RB-16mm.
  - W piwnicy zainstalować oprawy oświetleniowe typu OVAL-40W.
  - Stosować osprzęt instalacyjny o stopniu szczelności IP-44.
  - Komórki lokatorskie, w których zostanie wykonana instalacja oświetleniowa zostaną wytypowane w trakcie realizacji robót.
  - Połączenia wyrównawcze wykonać w układzie sieci C-C.

PANTERA R - LED 13W z RCR  
 OVAL L - OVAL PRO LED 4W  
 M-RIVA - LED 8,5W  
 NW-20 - LED 20W IP65



Po = 40kW

### UKŁAD SIECI TN-S

|  |  |  |                  |
|--|--|--|------------------|
| Bogdan Staniowski                            |  | ul. Jesienna 24 w Wałbrzychu                                     |                  |
| TYTUŁ RYSUNKU:                               |  | TEMAT: SCHEMAT INSTAL. EL. - PIWNICA                             |                  |
| INSTALACJA ELEKTRYCZNA WEWNĘTRZNA            |  | OBIEKT: BUDYNEK MIESZKALNY<br>WAŁBRZYCH<br>UL. POLNA 18          |                  |
|  |  | INWESTOR: Wspólnota Mieszkaniowa przy ul. Polnej 18 w WAŁBRZYCHU |                  |
| PROJEKTANT:<br>mgr inż.<br>Bogdan Staniowski | ASYSTENT:<br>mgr inż.<br>Daniel Gwoździk | SPRAWDZAJĄCY:  | DATA:<br>09.2019 |
| NR UPRAWNIEN:<br>UAN.V-7342/3/1/110/94       | NR UPRAWNIEN:                            | NR UPRAWNIEN:  | SKALA:<br>1:90   |
| PODPIS:                                      | PODPIS:                                  | PODPIS:  | FAZA:<br>PT      |
|  |  |  | NR ARK.:<br>E3   |