

OPIS ROBÓT BUDOWLANYCH

Budowa i montaż wiaty śmietnikowej

dla budynku mieszkalnego przy ul. Parkowej 17-23

w Wałbrzychu (dz. nr 57/6 obręb 20 Stary Zdrój)

Inwestor:

Wspólnota Mieszkaniowa budynku przy ul. Parkowej 17 w Wałbrzychu

Wspólnota Mieszkaniowa budynku przy ul. Parkowej 19 w Wałbrzychu

Wspólnota Mieszkaniowa budynku przy ul. Parkowej 21 w Wałbrzychu

Wspólnota Mieszkaniowa budynku przy ul. Parkowej 23 w Wałbrzychu

Autor projektu:

mgr inż. Marta Gałań

upr. nr DOŚ/BO/0129/15

Wałbrzych, czerwiec 2015

ZAWARTOŚĆ OPRACOWANIA

I. OPIS TECHNICZNY

II. DOKUMENTY FORMALNO – PRAWNE

III. CZĘŚĆ RYSUNKOWA

Rys. nr 1 Plan sytuacyjny skala: 1:1000

Rys. nr 2 Rzut fundamentów, Przekrój A-A skala: 1:20

I. OPIS TECHNICZNY

1. Przedmiot opracowania

Przedmiotem opracowania jest montaż wolnostojącej, zamykanej wiaty śmietnikowej wraz z wykonaniem fundamentów oraz podbudowy.

2. Inwestor

Wspólnota Mieszkaniowa budynku przy ul. Parkowej 17 w Wałbrzychu

Wspólnota Mieszkaniowa budynku przy ul. Parkowej 19 w Wałbrzychu

Wspólnota Mieszkaniowa budynku przy ul. Parkowej 21 w Wałbrzychu

Wspólnota Mieszkaniowa budynku przy ul. Parkowej 23 w Wałbrzychu

3. Stan istniejący

Teren opracowania to część działki nr 57/6 obręb nr 20 Stary Zdrój będąca obecnie utwardzonym terenem, na którym stoją kontenery śmietnikowe.

4. Przeznaczenie i program użytkowy obiektu budowlanego

Projektowana wiata śmietnikowa ma na celu uporządkowanie terenu pod śmietniki i ograniczenie do nich dostępu osób trzecich.

5. Parametry techniczne

Powierzchnia zabudowy – 11,23m²

Wymiary budynku – 4,66m x 2,41m

6. Układ konstrukcyjny

6.1. Fundamenty:

Ławy fundamentowe gr. 20cm posadowione na głębokości 80cm z betonu C16/20 (B 20) zbrojone prętami #12 ze stali A-III N zgodnie z częścią rysunkową. Izolacja przeciwwilgociowa – Abizol. Nawierzchnia wewnątrz wiaty wykonana z kostki betonowej typu Holland gr. 6 cm na podsypce cementowo -piaskowej gr. 5cm. Podbudowa z kruszywa łamanego stabilizowanego mechanicznie gr. 15cm.

6.2. Wiata śmietnikowa

Przewiduje się montaż systemowej wiaty śmietnikowej firmy VERDO o wymiarach 455cm x 229,5cm i wys. 271cm kotwionej do fundamentów za pomocą systemowych połączeń. Wiata ocynkowana i malowana proszkowo w kolorze grafitowym.

Dojście do śmietnika – nawierzchnia z kostki betonowej w kolorze szarym – zgodnie z planem sytuacyjnym. Warstwy konstrukcyjne nawierzchni – jak dla wnętrza wiaty. Odprowadzenie wody deszczowej w teren.

Wokół wiaty śmietnikowej przewiduje się nasadzenia roślin zimozielonych. Decyzję o rodzaju roślin podejmie Inwestor a trakcie trwania prac.

7. Informacja dotycząca bezpieczeństwa i ochrony zdrowia

7.1. Zakres robót budowlanych

Przedmiotem opracowania jest wolnostojąca, zamykana wiata śmietnikowa.

Zakres robót obejmuje:

- roboty ziemne

- roboty fundamentowe i żelbetowe
- roboty izolacyjne
- wykonanie nawierzchni z kostki betonowej
- montaż wiaty systemowej

1.3. Wykaz istniejących obiektów budowlanych

Teren opracowania to część działki nr 57/6 obręb nr 20 Stary Zdrój będąca obecnie utwardzonym terenem, na którym stoją kontenery śmietnikowe.

1.4. Elementy zagospodarowania terenu, które mogą stworzyć zagrożenie bezpieczeństwa i zdrowia ludzi

Na terenie inwestycji brak obiektów lub innych elementów zagospodarowania terenu stwarzających samoistne zagrożenie bezpieczeństwa lub zdrowia ludzi.

1.5. Przewidywane zagrożenia mogące wystąpić podczas realizacji robót budowlanych z określeniem skali i rodzaju zagrożeń oraz miejsca i czasu ich występowania

- roboty ziemne i budowlane należy prowadzić z należytą ostrożnością, szczególnie z uwagi na sąsiedztwo wewnętrznej drogi dojazdowej do bloku mieszkalnego przy ul. Parkowej 17-23.,
- nie przewiduje się wykorzystania dźwigów

Innych zagrożeń w rozumieniu Rozporządzenia Ministra Infrastruktury z dnia 23 czerwca 2003 roku w sprawie informacji dotyczącej bezpieczeństwa i ochrony zdrowia oraz planu bezpieczeństwa i ochrony zdrowia.

1.6. Prowadzenie instruktażu pracowników przed przystąpieniem do realizacji szczególnie niebezpiecznych robót

Instruktaż pracowników należy prowadzić zgodnie z Rozporządzeniem Ministra Pracy i Spraw Socjalnych z dnia 28 maja 1996 roku w sprawie szczegółowych zasad szkolenia w dziedzinie bezpieczeństwa i higieny pracy (Dz. U. Nr 62 poz. 285).

1.7. środki techniczne i organizacyjne, zapobiegające wymienionym niebezpieczeństwom w strefach szczególnego zagrożenia zdrowia lub w ich sąsiedztwie, w tym zapewniającym bezpieczną i sprawną komunikację umożliwiającą szybką ewakuację na wypadek pożaru, awarii i innych zagrożeń.

Należy zastosować środki wymienione w ogólnych i branżowych przepisach o bezpieczeństwie i higienie pracy dotyczących organizacji placów budowy i prowadzeniu robót budowlanych.

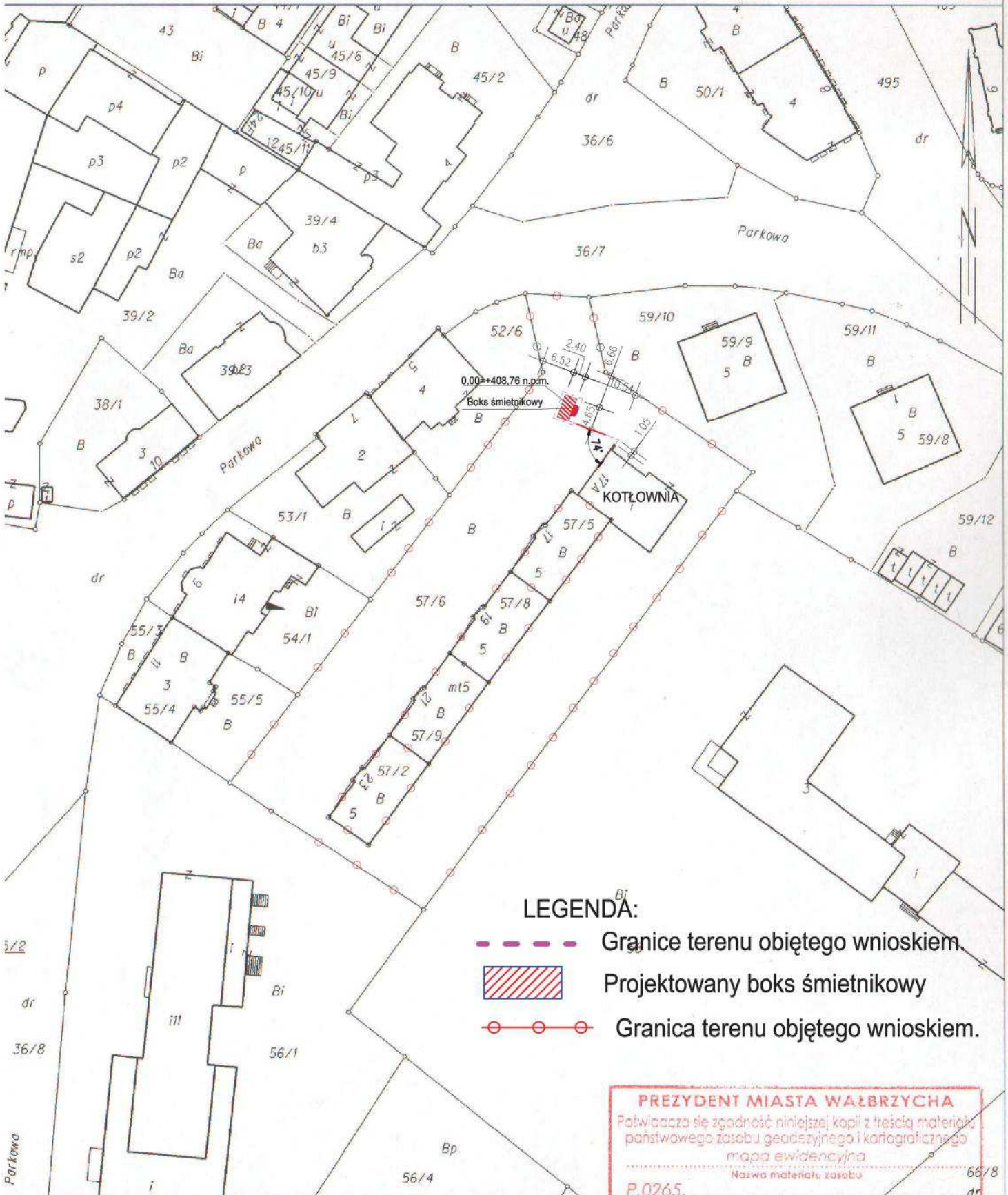
UWAGA!

W trakcie zajmowania terenu na potrzeby budowy, realizacji robót oraz włączenia zrealizowanej inwestycji do części istniejącej należy zadbać, aby warunki funkcjonowania części istniejącej nie uległy pogorszeniu pod względem przepisów BHP, sanitarnych i ochrony poż.




PODSTAWA OPRACOWANIA

Rozporządzenie Ministra Infrastruktury z dnia 23 czerwca 2003 roku w sprawie informacji dotyczącej bezpieczeństwa i ochrony zdrowia (Dz. U. Nr 120 Poz. 1126 z późn. zm.)

Województwo: dolnośląskie
 Powiat: m. Wałbrzych
 Jednostka ewidencyjna: 026501_1, M. Wałbrzych
 Obręb: 0020, Stary Zdrój Nr 20
KOPIA MAPY EWIDENCYJNEJ
SKALA 1:1000



LEGENDA:

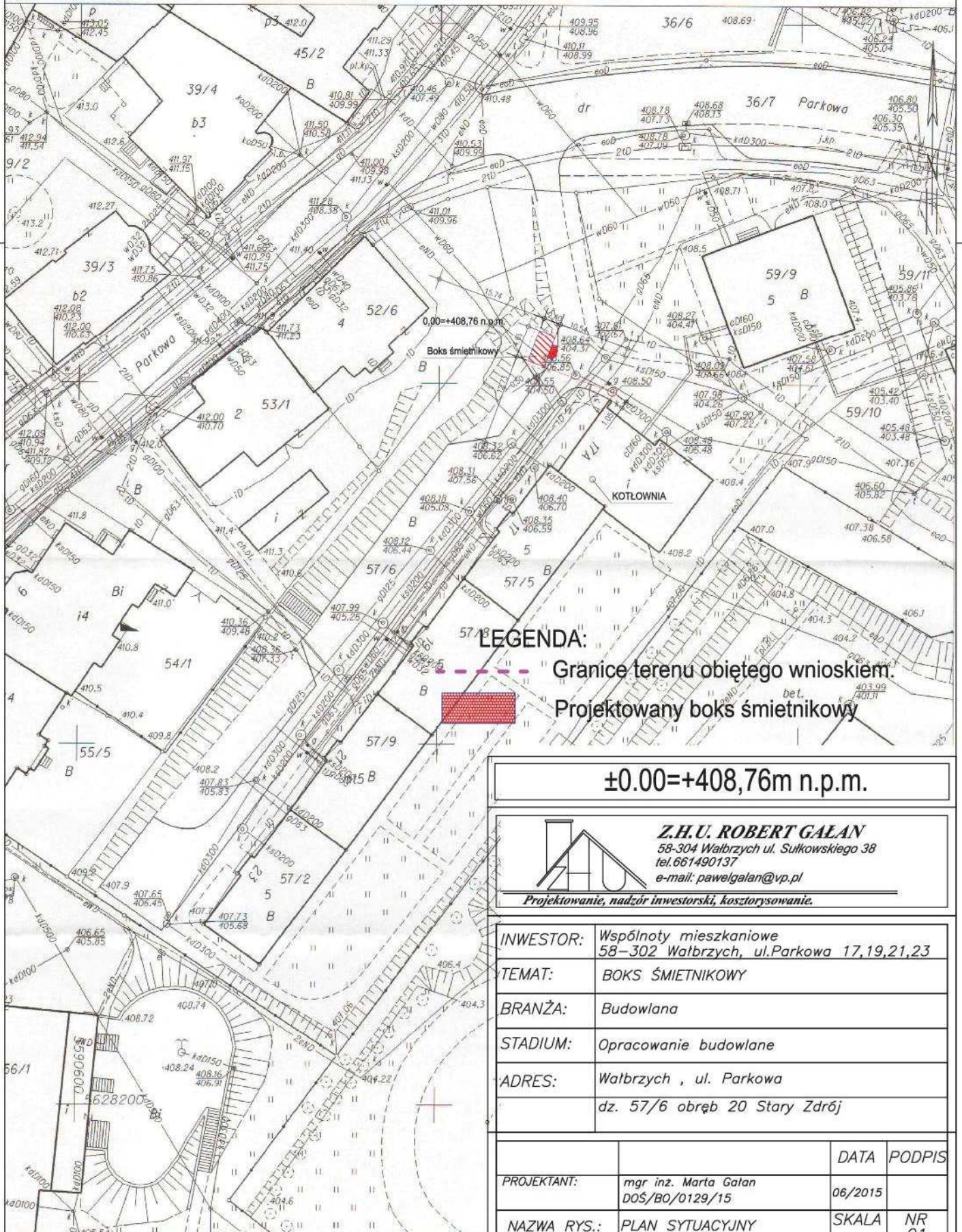
-  Granice terenu objętego wnioskiem.
-  Projektowany boks śmietnikowy
-  Granica terenu objętego wnioskiem.


PREZYDENT MIASTA WAŁBRZYCHA
 Poświadczam zgodność niniejszej kopii z treścią materiału państwowego zasobu geodezyjnego i kartograficznego
 mapa ewidencyjna
 Nazwa materiału zasobu
 P.0265
 Identyfikator ewidencyjny materiału zasobu
 13-05-2015
 Data wykonania kopii
 PODPIS
 imię i nazwisko i podpis osoby
 reprezentującej organ
 270 164

WYRYS Z MAPY ZASADNICZEJ

SKALA 1:500

Układ wsp. płaskich: 2000 strefa 5 (15'), układ odn.: Kronsztadt 86
 Przedstawione na mapie zasadniczej wysokości szczegółów terenowych
 mogą nie odpowiadać wartościom rzeczywistym



LEGENDA:
 --- Granice terenu objętego wnioskiem.
 Projektowany boks śmietnikowy

±0.00 = +408,76m n.p.m.

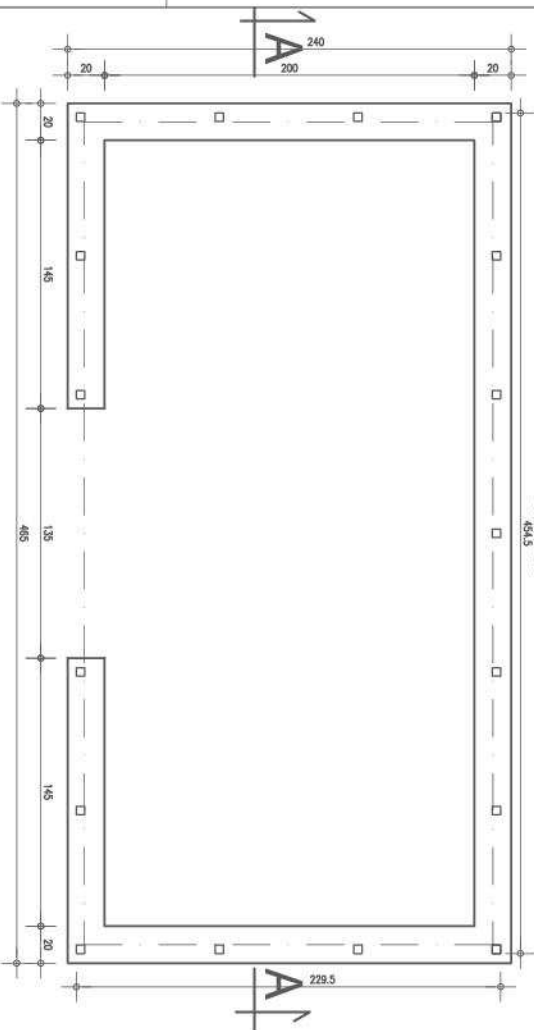
Z.H.U. ROBERT GALAN
 58-304 Wałbrzych ul. Sułkowskiego 38
 tel. 661490137
 e-mail: pawelgalan@vp.pl
Projektowanie, nadzór inwestorski, kosztorysowanie.

INWESTOR:	Wspólnoty mieszkaniowe 58-302 Wałbrzych, ul. Parkowa 17,19,21,23
TEMAT:	BOKS ŚMIETNIKOWY
BRANŻA:	Budowlana
STADIUM:	Opracowanie budowlane
ADRES:	Wałbrzych, ul. Parkowa dz. 57/6 obręb 20 Stary Zdrój

		DATA	PODPIS
PROJEKTANT:	mgr inż. Marta Galan DOŚ/BO/0129/15	06/2015	
NAZWA RYS.:	PLAN SYTUACYJNY	SKALA 1:500	NR 01

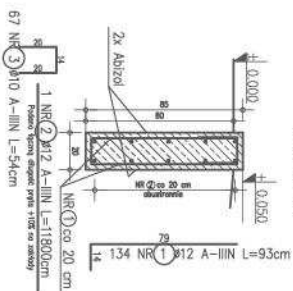
RZUT FUNDAMENTÓW

Skala 1:20



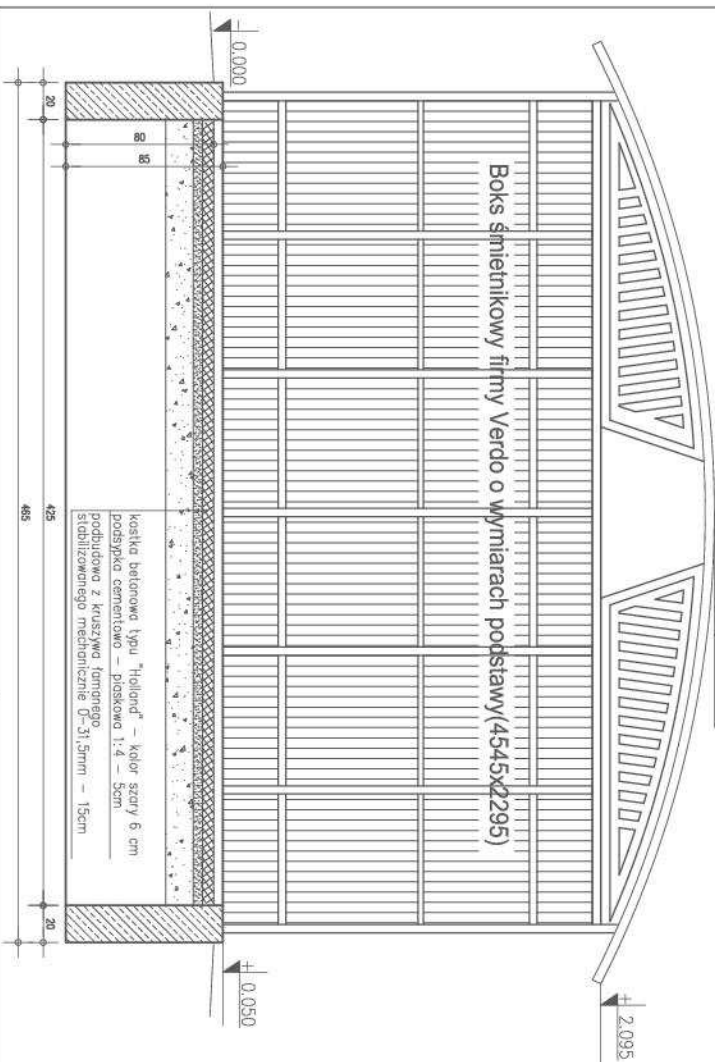
ZBROJENIE FUNDAMENTÓW

Skala 1:20



PRZEKRÓJ A-A

Skala 1:20



Boks śmietnikowy firmy Verdo o wymiarach podstawy (4545x2295)

kostka betonowa typu "Holland" – kolor szary 6 cm
podstypka cementowa – piaskowa 1:4 – 5cm
podbudowa z kruszywa tampanego 0-31,5mm – 15cm
stabilizowanego mechanicznie 0-31,5mm – 15cm

ZESTAWIENIE STALI ZBROJENIOWEJ

Nr	Ø [mm]	Gat. stali	licz.	Długość [cm]	Łączna długość [m]
					A-IIIIN Ø10 A-IIIIN Ø12
Masa na 1m [kg/m]					0,817 0,888
I. FUNDAMENT					
1	12	A-IIIIN	134	93	124,6
2	12	A-IIIIN	1	11800	118,0
3	10	A-IIIIN	67	54	36,2
Suma długości [m]					36,18 242,82
Masa prętów [kg]					22,32 215,45
Masa 1 sztuki [kg]					237,77
Łączna masa stali [kg]					237,8

±0.00=+408,76m n.p.m.

Z.H.U. ROBERT GALAN
56-304 Wodrzych ul. Sułkowskiego 38
tel. 66 490137
e-mail: zrw@galan.pl

Projekowanie, nadzór inwestorski, kosztorysowanie.

INWESTOR: Wspólnicy mieszkaniowe

TEMAT: BOKS ŚMIETNIKOWY

BRANŻA: Budowlana

STADIUM: Opracowanie budowlane

ADRES: Wodrzych • ul. Parkowa

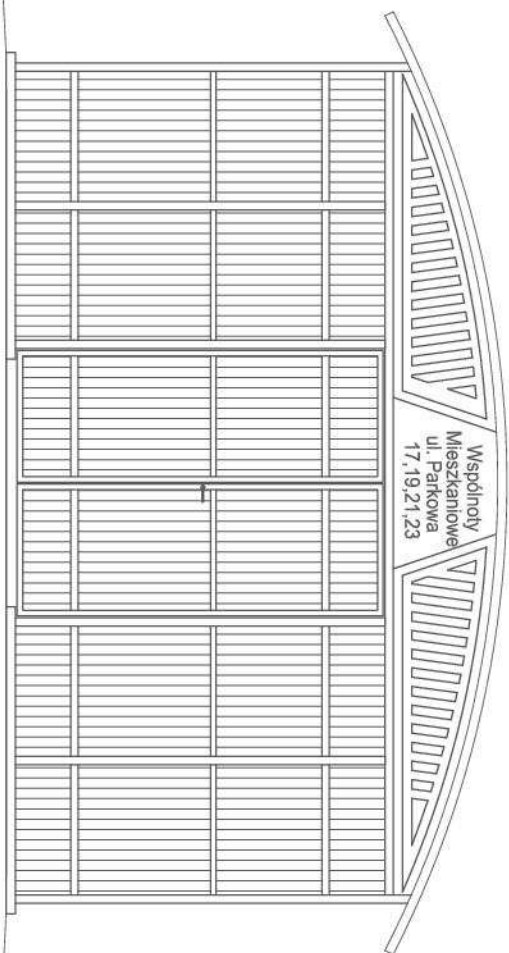
dz. 57/6 obręb 20 Stary Zdrój

PROJEKTANT:	mgr inż. Marja Galan	DATA	PODPIS
NADZWA PRS:	005/R0/0128/15	06/2015	
PRZEKRÓJ A-A	RZUT FUNDAMENTÓW	SKALA	NR 02
Projekt jest własnością inwestora. Niezgodnie z przepisami, nie należy kopiować, rozpowszechniać, udzielać, ani w inny sposób wykorzystywać.		1:20	

Stal zbrojeniowa : stal Rb 500W (A-IIIIN)
stal St3S (A-I)
Beton : C20/25 (B25)
Izolacja przeciwwilgociowa: Abizol
Systemowy boks śmietnikowy firmy Verdo o podstawie 4545x2295mm
Zabezpieczenie antykorozyjne: ocynk+ miedziowe proszkowo-kolor grafitowy

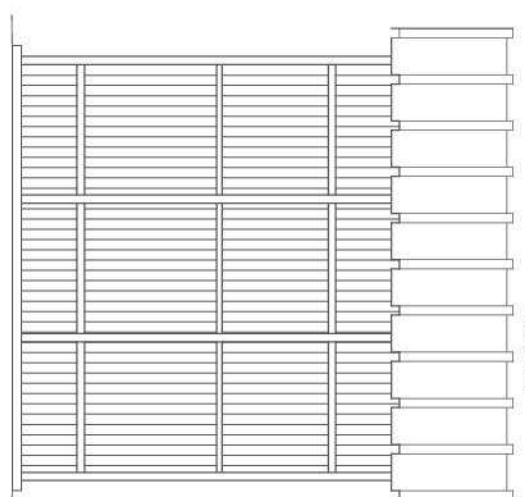
ELEWACJA FRONTOWA

Skala 1:20



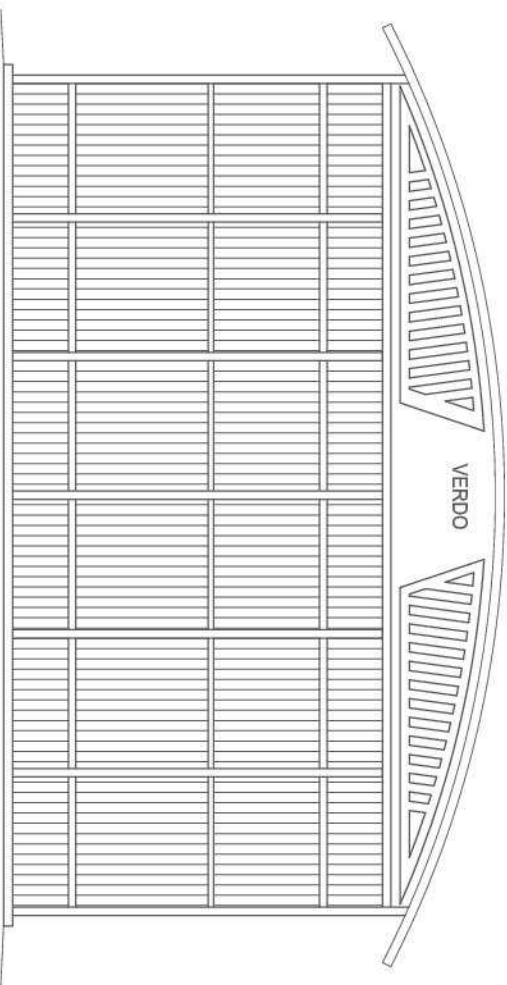
ELEWACJA BOCZNA

Skala 1:20



ELEWACJA TYLNA

Skala 1:20



±0.00=+408,76m n.p.m.

Z.H.U. ROBERT GALAN
56-304 Wąbrzych ul. Sułkowskiego 38
tel.001 480137
e-mail: pawelgalan@p.p.pl
Projektowanie, nadzór inwestorski, kosztorysowanie

INWESTOR: Wspólny mieszkalniowe

TEMAT: BOKS ŚMIETNIKOWY

BRANŻA: Budowlana

STADIUM: Opracowanie budowlane

ADRES: Wąbrzych , ul. Parkowa

dz. 57/6 obręb 20 Stary Zdrój

PROJEKTANT:	DATA	PODPIS
mgr inż. Marta Galan	06/2015	
DOŚ/B0/0129/15		
NAZWA RYS.: ELEWACJE	SKALA	NR
	1:20	03

Opisano w programie AutoCAD 2008 LT® wersja 32-bitowa 48389148
Projekt jest własnością projektanta. Nie wolno kopiować, rozpowszechniać, udzielać żadnych odwołań