

## Legenda:

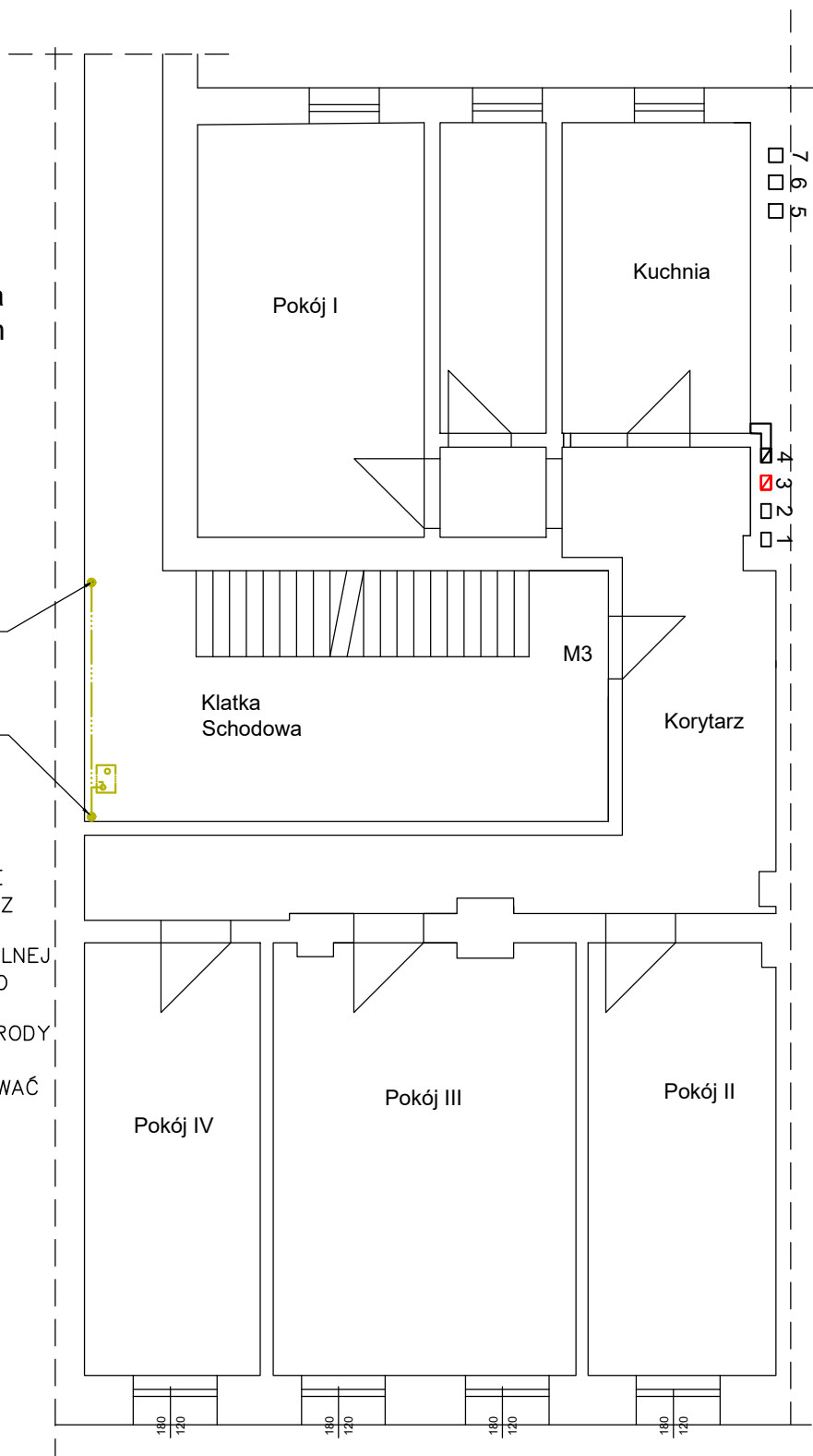
— . . . — projektowana instalacja gazowa z rur stalowych

### UWAGI:

- INSTALACJA GAZOWĄ DO GAZOMIERZA NALEŻY WYKONAĆ Z RUR STALOWYCH BEZ SZWU ŁĄCZONYCH ZA POMOCĄ SPAWANIA
- GAZOMIERZE MONTOWAĆ NA UCHWYCE ELIMINUJĄCYM, PRZENOSZENIE NAPRĘŻEŃ Z INSTALACJI GAZU,
- GAZOMIERZE MONTOWAĆ NA MAKSYMALNEJ WYSOKOŚCI 1,80M OD POZIOMU PODŁOGI DO SPODU GAZOMIERZA,
- W MIEJSCACH PRZEJŚĆ PRZEZ PRZEGRODY BUDOWLANE STOSOWAĆ RURY OCHRONNE,
- PRZED KAŻDYM GAZOMIERZEM MONTOWAĆ ZAWÓR ODCINAJĄCY DN25

Pion instalacji gazowej DN50

Pion instalacji gazowej DN40



**Biuro projektowe INSTAL-SAN Mateusz Ożga**  
ul. Równoległa 12/3, 58-310 Szczawno-Zdrój  
tel. 722-371-666

Inwestor: Wspólnota Mieszkaniowa  
ul. Rynek 7  
58-300 Wałbrzych

Obiekt: Budynek wielorodzinny  
ul. Rynek 7, 58-300 Wałbrzych  
dz. nr 391/5 obręb nr 27 Śródmieście

**Temat: "Przebudowa instalacji gazowej w częściach wspólnych wraz z podejściami do wszystkich lokali w budynku przy ul. Rynek 7 w Wałbrzychu"**

Stadium:  
PB

Branża:  
S

Data:  
05.2021

Projektant: mgr inż. Mirosław Kociumbas  
Upr. nr 245/02/DUW

Tytuł rysunku:

Skala:  
1:100

Asystent: inż. Mateusz Ożga

II Piętro -  
Instalacja gazowa

Nr rys.  
10