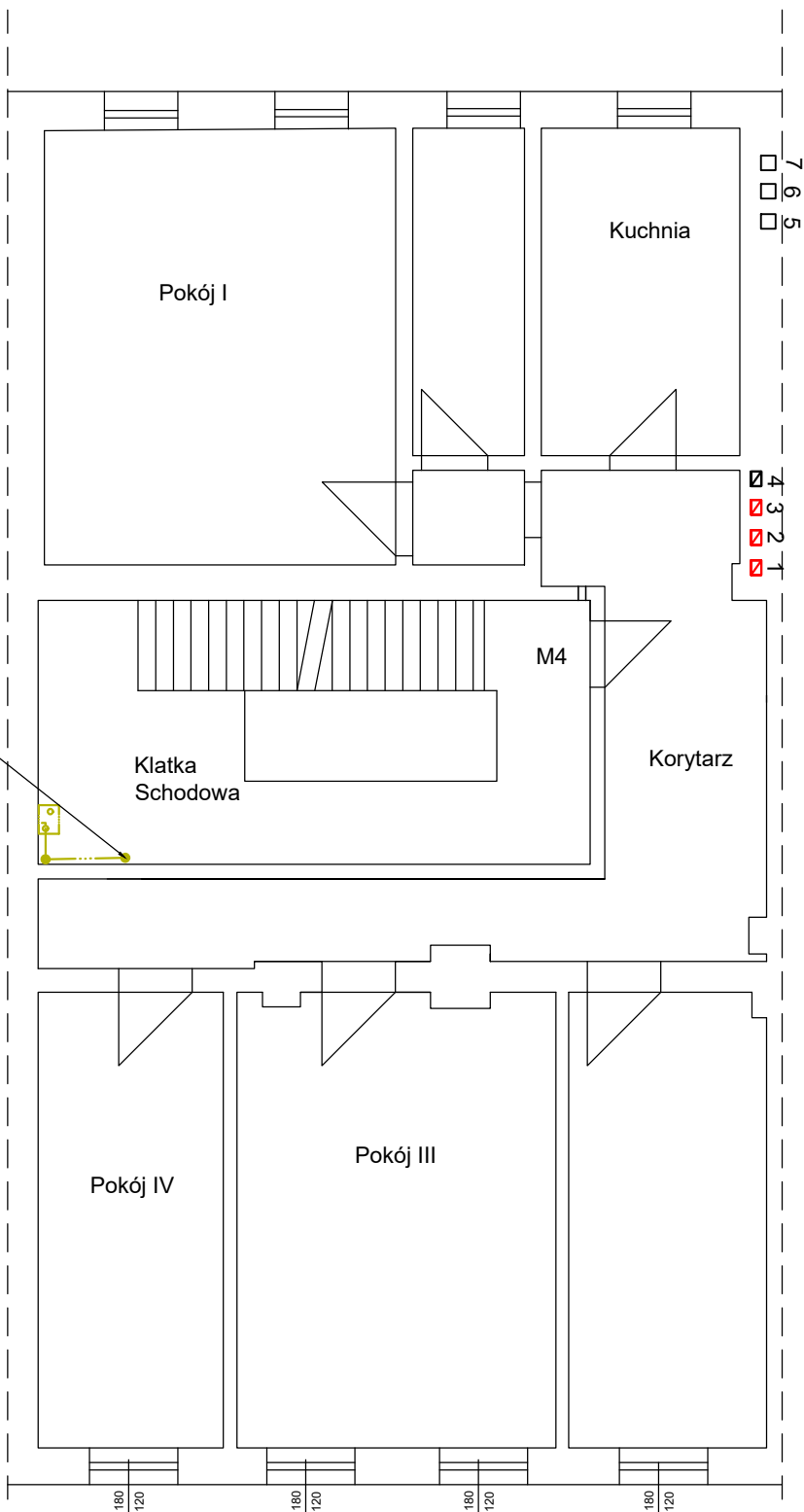


Legenda:

— . . . — projektowana instalacja gazowa z rur stalowych

Pion instalacji gazowej DN40



UWAGI:

- INSTALACJA GAZOWĄ DO GAZOMIERZA NALEŻY WYKONAĆ Z RUR STAŁOWYCH BEZ SZWU ŁĄCZONYCH ZA POMOCĄ SPAWANIA
- GAZOMIERZE MONTOWAĆ NA UCHWYCIE ELIMINUJĄCYM, PRZENOSZENIE NAPRĘŻEŃ Z INSTALACJI GAZU,
- GAZOMIERZE MONTOWAĆ NA MAKSYMALNEJ WYSOKOŚCI 1,80M OD POZIOMU PODŁOGI DO SPODU GAZOMIERZA,
- W MIEJSCACH PRZEJŚĆ PRZEZ PRZEGRODY BUDOWLANE STOSOWAĆ RURY OCHRONNE,
- PRZED KAŻDYM GAZOMIERZEM MONTOWAĆ ZAWÓR ODCINAJĄCY DN25

Biurowie projektowe INSTAL-SAN Mateusz Ożga
ul. Równoległa 12/3, 58-310 Szczawno-Zdrój
tel. 722-371-666

Inwestor: Wspólnota Mieszkaniowa
ul. Rynek 7
58-300 Wałbrzych

Obiekt: Budynek wielorodzinny
ul. Rynek 7, 58-300 Wałbrzych
dz. nr 391/5 obręb nr 27 Śródmieście

Temat: "Przebudowa instalacji gazowej w częściach wspólnych wraz z podejściami do wszystkich lokali w budynku przy ul. Rynek 7 w Wałbrzychu"

Stadium:
PB

Branża:
S

Data:
05.2021

Projektant: mgr inż. Mirosław Kociumbas
Upr. nr 245/02/DUW

Tytuł rysunku:

Skala:
1:100

Asystent: inż. Mateusz Ożga

III Piętro -
Instalacja gazowa

Nr rys.
11