

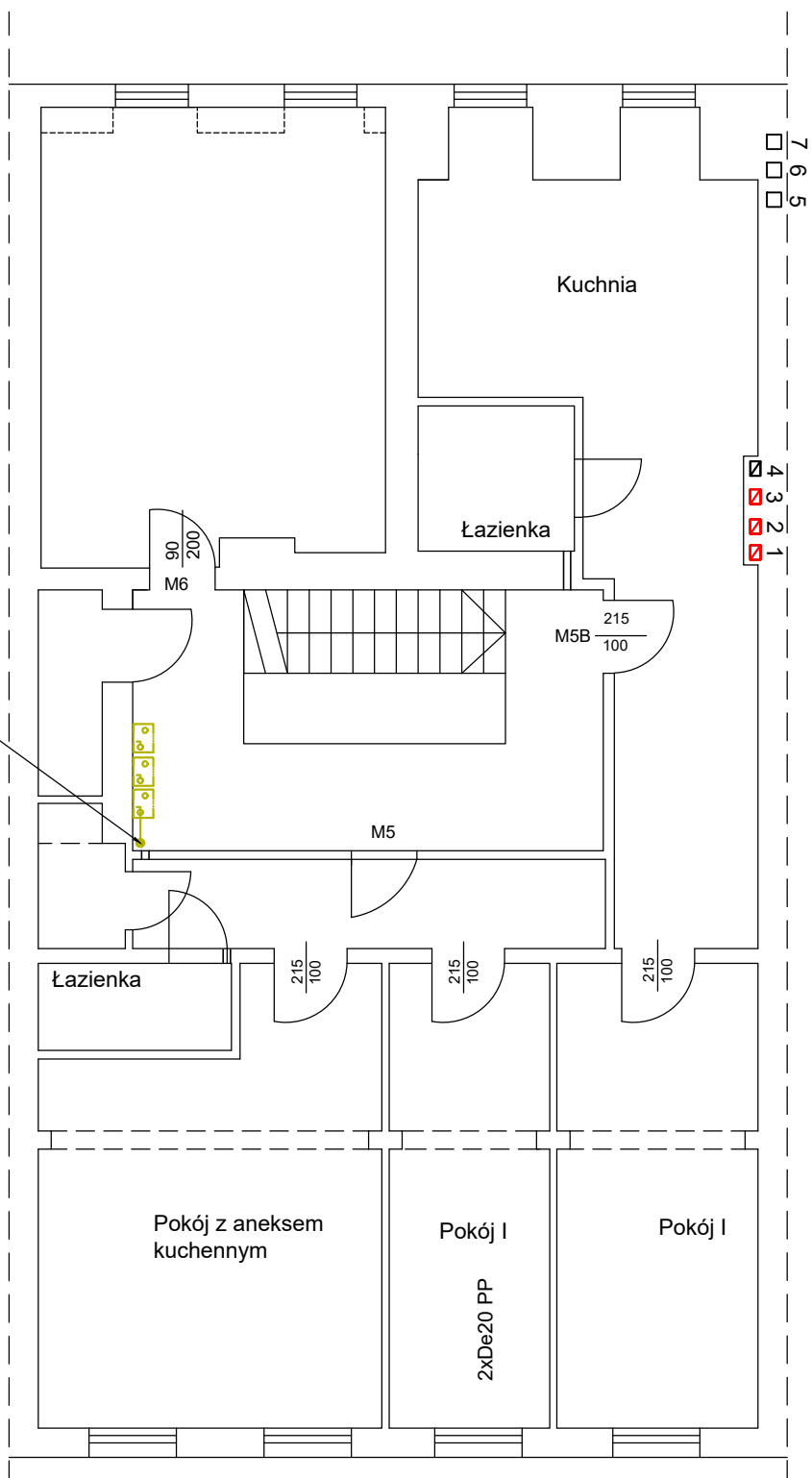
Legenda:

— projektowana instalacja gazowa z rur stalowych

Pion instalacji gazowej DN40

UWAGI:

- INSTALACJA GAZOWĄ DO GAZOMIERZA NALEŻY WYKONAĆ Z RUR STALOWYCH BEZ SZWU ŁĄCZONYCH ZA POMOCĄ SPAWANIA
- GAZOMIERZE MONTOWAĆ NA UCHWYCIE ELIMINUJĄCYM, PRZENOSZENIE NAPRĘŻEŃ Z INSTALACJI GAZU,
- GAZOMIERZE MONTOWAĆ NA MAKSYMALNEJ WYSOKOŚCI 1,80M OD POZIOMU PODŁOGI DO SPODU GAZOMIERZA,
- W MIEJSCACH PRZEJŚĆ PRZEZ PRZEGRODY BUDOWLANE STOSOWAĆ RURY OCHRONNE,
- PRZED KAŻDYM GAZOMIERZEM MONTOWAĆ ZAWÓR ODCINAJĄCY DN25



<p>Biuro projektowe INSTAL-SAN Mateusz Oźga ul. Równoległa 12/3, 58-310 Szczawno-Zdrój tel. 722-371-666</p>				
<p>Inwestor: Wspólnota Mieszkaniowa ul. Rynek 7 58-300 Wałbrzych</p>		<p>Obiekt: Budynek wielorodzinny ul. Rynek 7, 58-300 Wałbrzych dz. nr 391/5 obręb nr 27 Śródmieście</p>		
<p>Temat: "Przebudowa instalacji gazowej w częściach wspólnych wraz z podejściami do wszystkich lokali w budynku przy ul. Rynek 7 w Wałbrzychu"</p>		<p>Stadium: PB</p>	<p>Branża: S</p>	<p>Data: 05.2021</p>
<p>Projektant:</p>	<p>mgr inż. Mirosław Kociumbas Upr. nr 245/02/DUW</p>	<p>Tytuł rysunku:</p>		<p>Skala: 1:100</p>
<p>Asystent:</p>	<p>inż. Mateusz Oźga</p>	<p>IV Piętro - Instalacja gazowa</p>		<p>Nr rys. 12</p>