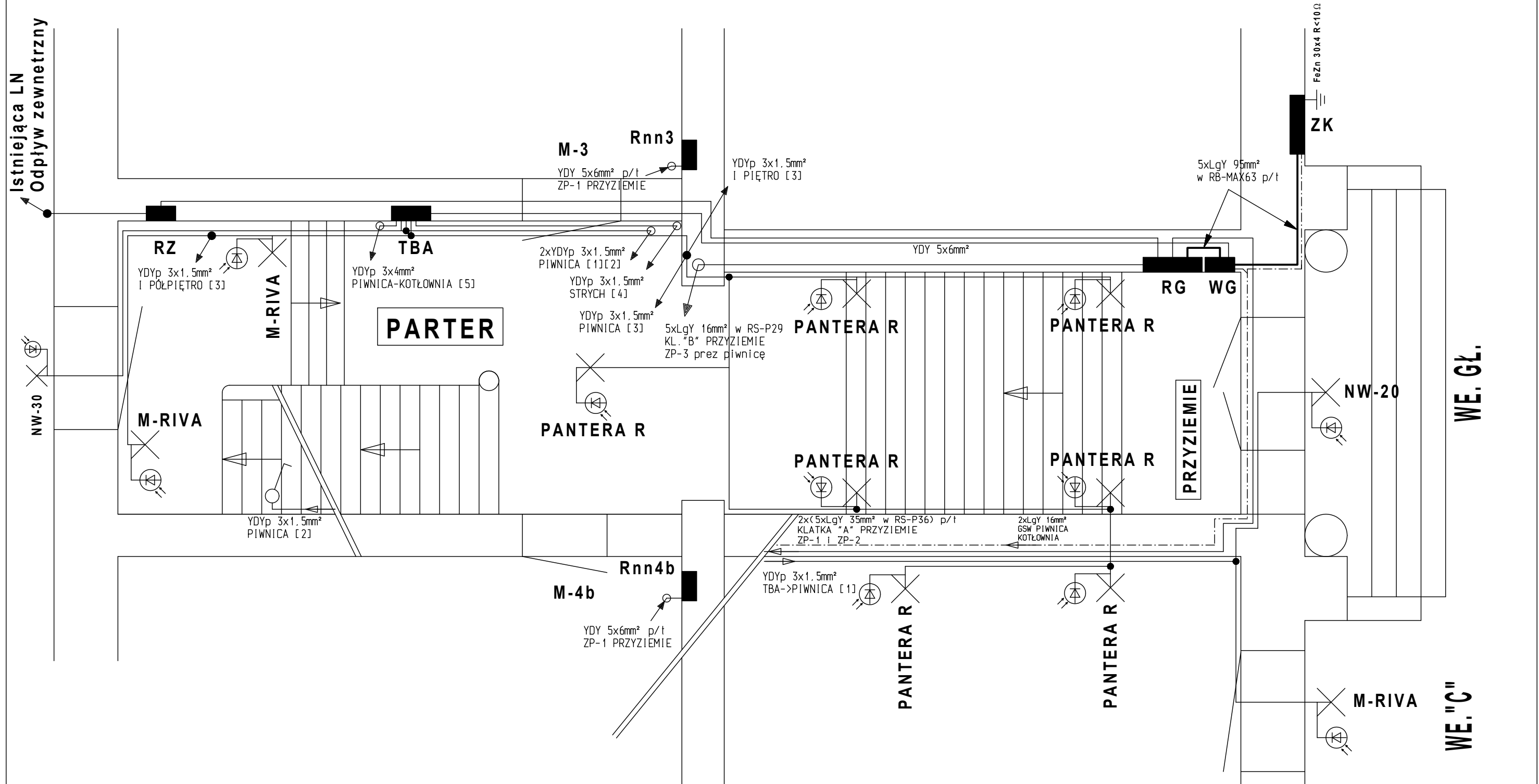


Istniejąca LN  
Odpyły zewnętrzny



- PANTERA R - LED 13W z RCR
- NW-20 - LED 20W, IP65
- M-RIVA - LED 8,5W
- OVAL L - OVAL PRO LED 4W

Po = 102kW

**UKŁAD SIECI TN-S**

- Ochrona przeciwporażeniowa:**
- a). Ochrona przed dotykiem bezpośrednim - izolacja i osłony części czynnych przewodzących.
  - b). Ochrona przed dotykiem pośrednim - samoczynne wyłączenie zasilania.
  - c). Połączenia wyrównawcze główne.

- UWAGA:**
1. Instalację oświetleniową wykonać przewodem YDYp 2,3x1,5mm<sup>2</sup> p/t.
  2. Na ściankach drewnianych instalację oświetleniową wykonać przewodem YDYp 2,3x1,5mm<sup>2</sup> w rurkach instalacyjnych RB-16mm.
  3. W piwnicy zainstalować oprawy oświetleniowe typu IP-44.
  4. Stosować osprzęt instalacyjny o stopniu szczelności IP-44.
  5. Komórki lokatorskie, w których zostanie wykonana instalacja oświetleniowa zostaną wytypowane w trakcie realizacji robót.
  6. Połączenia wyrównawcze wykonać w układzie sieci C-C.

Bogdan Staniowski		ul. Jesienna 24 w Wałbrzychu	
TYTUŁ RYSUNKU: INSTALACJA ELEKTRYCZNA WEWNĘTRZNA		TEMAT: SCHEMAT INSTAL. EL. - PARTER OBIEKT: BUDYNEK MIESZKALNY WAŁBRZYCH UL. PORCELANOWA 6 INWESTOR: WSPÓLNOTA MIESZKANIOWA UL. PORCELANOWA 6, WAŁBRZYCH	
PROJEKTANT: mgr inż. Bogdan Staniowski	ASYSTENT: mgr inż. Daniel Gwoździak	SPRAWDZAJĄCY:	DATA: 10.2021
NR UPRAWNIEN: UAN.V-7342/3/1/110/94	NR UPRAWNIEN:	NR UPRAWNIEN:	SKALA: 1:40
PODPIS:	PODPIS:	PODPIS:	FAZA: PT
			NR ARK.: E4