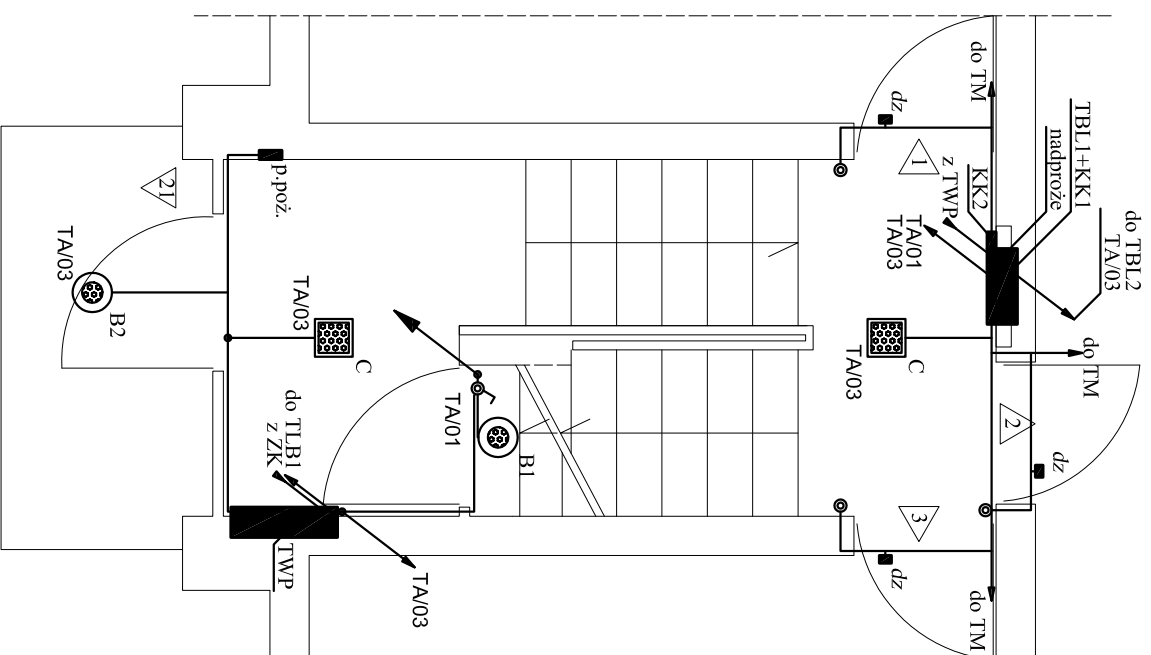
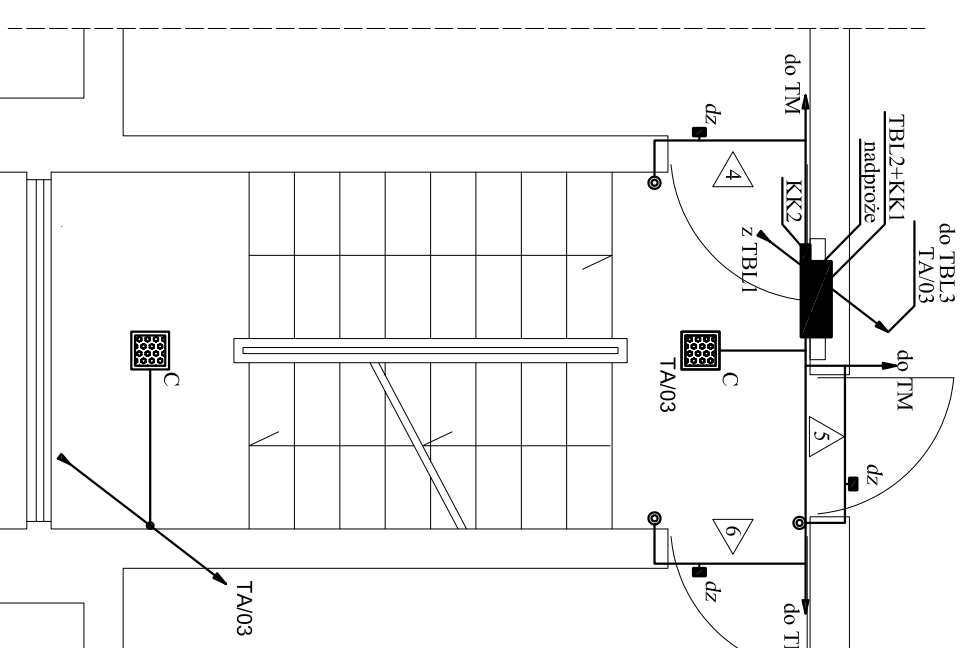


Klatka schodowa - parter



Klatka schodowa - 1p



Legenda:

- ZK - istniejące złącze kablowe
- TWP - projektowana tablica z wyłącznikiem głównym klatki nr 21
- p.poż. - przycisk wyzwalający wyłącznik główny
- TBL1 - projektowana tablica z układami pomiarowymi części wspólnych i mieszkań nr 1-3
- TBL2 - projektowana tablica licznikowa mieszkań nr 4-6
- TM - istniejące tablice rozdzielcze z zabezpieczeniami obwodów odbiorczych mieszkań
- KK1 - kanał kablowy instalacji elektrycznej
- KK2 - kanał kablowy instalacji teletechnicznej
- np "TA/01" - oznaczenie punktu zasilania /numeru obwodu elektrycznego
- B1 - oprawa nastropowa np. TOKAR IP44, ze źródłem led 12W (strumień światły źródła 900lm)
- B2 - oprawa nastropowa np. TOKAR IP44 z mikrofalowym czujnikiem ruchu, ze źródłem led 12W (strumień światły źródła 900lm)
- C - oprawa nastropowa np. DORIA IP20 z mikrofalowym czujnikiem ruchu i funkcją połączenia, ze źródłem led 20W (strumień światły źródła 1600lm)
- dz - dzwonek (zasilanie z TM)
- ☉ - przycisk "dzwonek"
- ⊖ - łącznik n/t 1-biegunowy IP44

Uwaga:

Szczegóły wykonania instalacji elektrycznej w części opisowej projektu.

Inwestor: Wspólnota Mieszkańcowa ul. Parkowa 21 w Wabrzyczu		Obiekt: Budynek mieszkalny wielorodzinny ul. Parkowa 21 w Wabrzyczu działka nr 57/9; obręb nr 20 Stary Zdrój	
Temat: Przebudowa instalacji elektrycznej w częściach wspólnych budynku		Stan: P.B.	Data: 23/10/2019
Projektant: Kazimierz Bielński	Nazwa rysunku: PLAN	Skala: 1:50	
Nr uprawnień: UAN V/413/85/89	INSTALACJI ELEKTRYCZNEJ	Nr rys.: E4	
Asystent: Janusz Kozmowski	Rzut klatki schodowej	Nr str.: 14	
Nr uprawnień: UAN V 7323/3/23/94	poziom parteru i 1p		