

Tablica TP.2

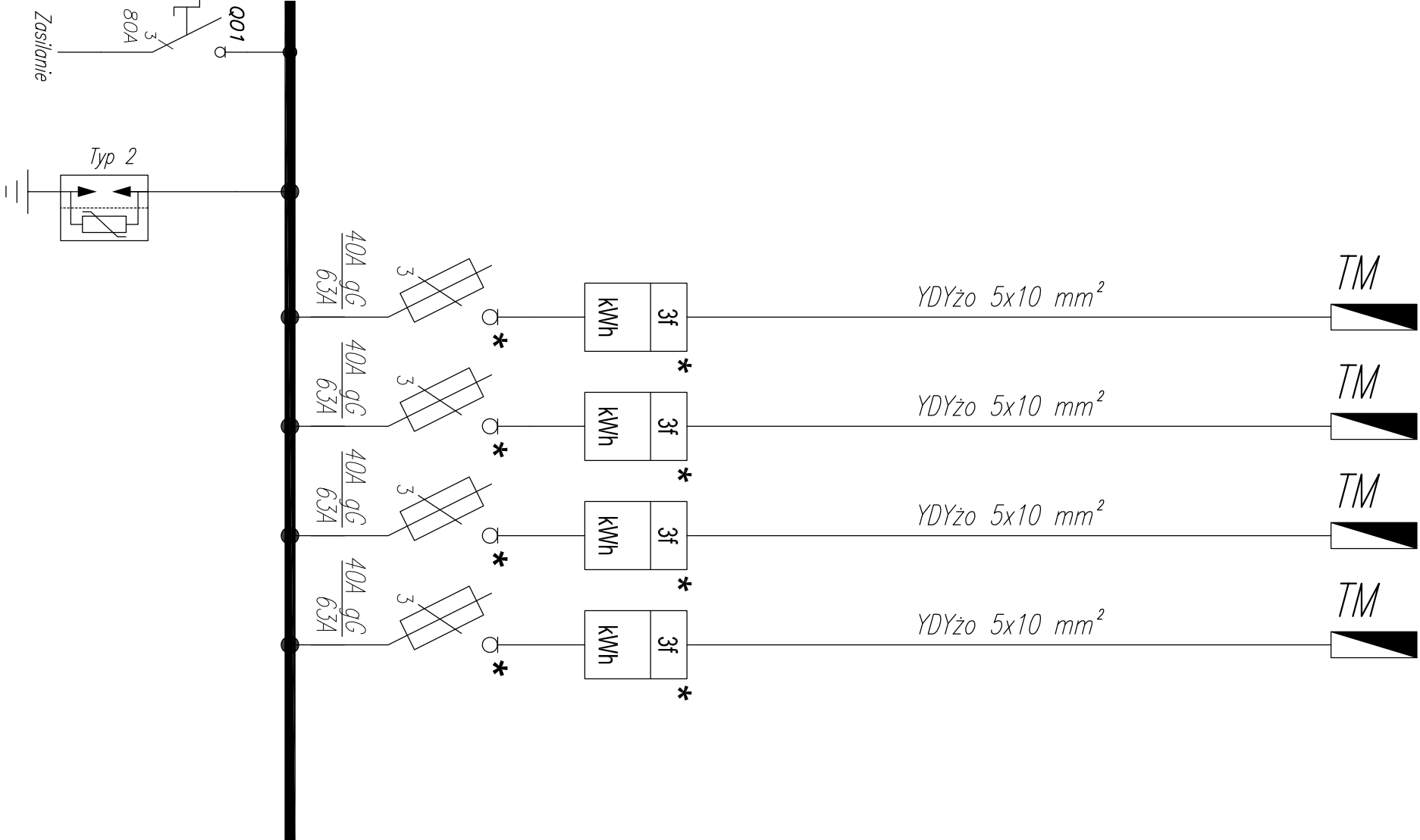
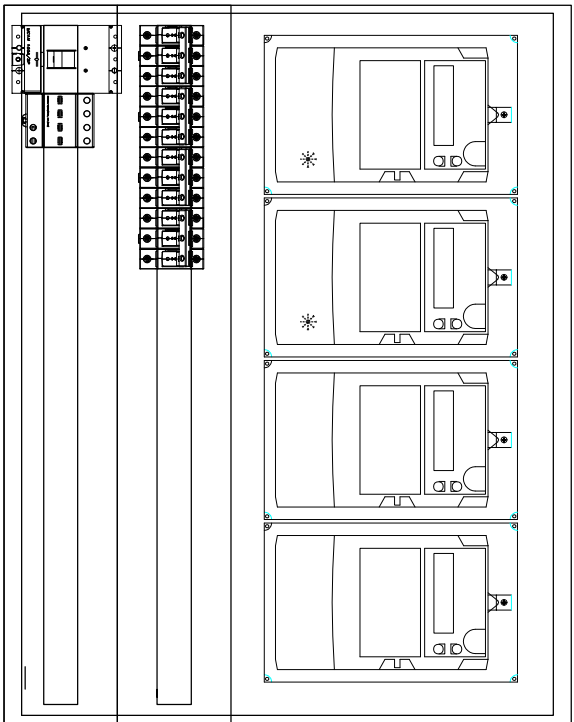
*) LICZNIKI ENERGII I WYŁĄCZNIKI NADPRĄDOWE PRZYGOTOWAĆ DO PŁOMBOWANIA

OBUDOWA ROZDZIELNICY	
MONTAŻ	PODTRYNKOWA
KLASA IZOLACJI	II
PRODUCENT	KARWASZ**

**) LUB RÓWNOWAŻNY

- UWAGI:
- Rozdzielnice należy wykonać zgodnie z normą EN 60439-1
 - Wszystkie przewody i kable w rozdzielnicach wprowadzić na listwy zaciskowe
 - Na etapie prefabrykacji należy przedstawić rysunki warsztatowe elewacji do akceptacji

TN-S 230V/400V
SAMOCZYNNIE
WYŁĄCZENIE ZASILANIA



Zamawiający WSPÓLNOTA MIESZKANIOWA PRZY UL. OFIAR KATYNIA 8 W SZCZAWNIE-ZDROJU UL. KASZTANOWA 4 58-300 WAŁBRZYCH NIP: 886-24-73-781			
Nazwa i adres obiektu budowlanego BUDYNEK WIEŁORODZINNY UL. OFIAR KATYNIA 8 SZCZAWNO-ZDRÓJ 58-300 WAŁBRZYCH			
Faza PROJEKT WYKONAWCZY			
PROJEKTANT: TYTUŁ, IMIĘ I NAZWISKO:	SPECJALNOŚĆ:	NR UPRAWNIENI:	PODPIS:
MGR INŻ. ROBERT WYSOCKI	INSTALACJE ELEKTRYCZNE	DOS/0292/PBE/21	
Tytuł rysunku SCHEMAT ROZDZIELNICY TP.2			
Skala BRAK	Data 08.2025	Nr rysunku IE-03	