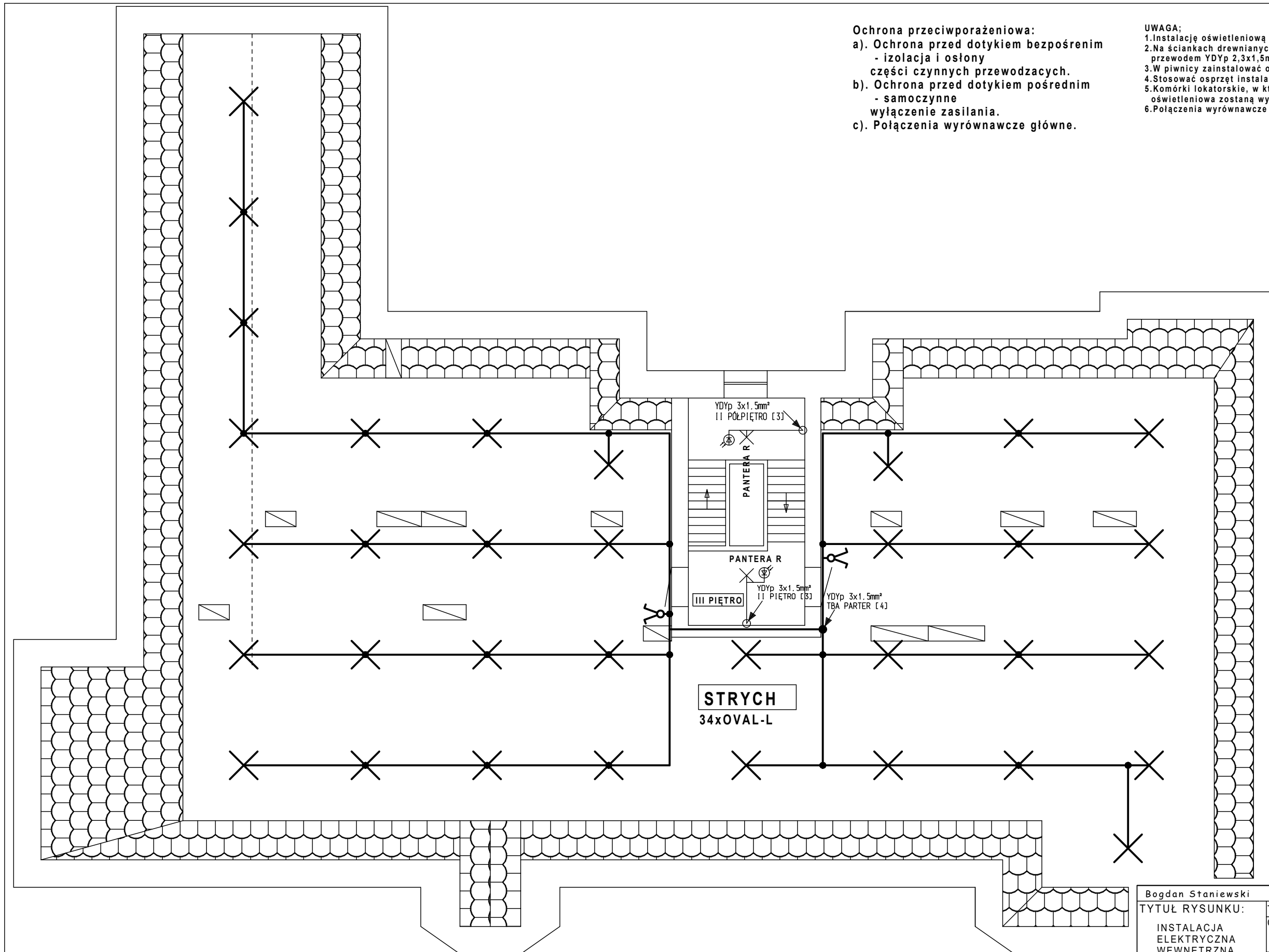


Ochrona przeciwporażeniowa:

- a). Ochrona przed dotykiem bezpośrednim - izolacja i osłony części czynnych przewodzących.
- b). Ochrona przed dotykiem pośrednim - samoczynne wyłączenie zasilania.
- c). Połączenia wyrównawcze główne.

UWAGA;

- 1. Instalację oświetleniową wykonać przewodem YDYp 2,3x1,5mm² p/t.
- 2. Na ściankach drewnianych instalację oświetleniową wykonać przewodem YDYp 2,3x1,5mm² w rurkach instalacyjnych RB-16mm.
- 3. W piwnicy zainstalować oprawy oświetleniowe typu OVAL-40W.
- 4. Stosować osprzęt instalacyjny o stopniu szczelności IP-44.
- 5. Komórki lokatorskie, w których zostanie wykonana instalacja oświetleniowa zostaną wytypowane w trakcie realizacji robót.
- 6. Połączenia wyrównawcze wykonać w układzie sieci C-C.



STRYCH
34xOVAL-L

- PANTERA R - LED 13W z RCR
- NW-20 - LED 20W, IP65
- M-RIVA - LED 8,5W
- OVAL L - OVAL PRO LED 4W

P₀ = 102kW

UKŁAD SIECI TN-S

Bogdan Staniewski		ul. Jesienna 24 w Wałbrzychu	
TYTUŁ RYSUNKU:		TEMAT: SCHEMAT INSTAL. EL. - III P. I STRYCH	
INSTALACJA ELEKTRYCZNA WEWNĘTRZNA		OBIEKT: BUDYNEK MIESZKALNY WAŁBRZYCH UL. PORCELANOWA 6	
		INWESTOR: WSPÓLNOTA MIESZKANIOWA UL. PORCELANOWA 6, WAŁBRZYCH	
PROJEKTANT: mgr inż. Bogdan Staniewski	ASYSTENT: mgr inż. Daniel Gwoździk	SPRAWDZAJĄCY:	DATA: 10.2021
NR UPRAWNIEN: UAN.V-7342/3/1/110/94	NR UPRAWNIEN:	NR UPRAWNIEN:	SKALA: 1:66
PODPIS:	PODPIS:	PODPIS:	FAZA: PT
			NR ARK.: E7